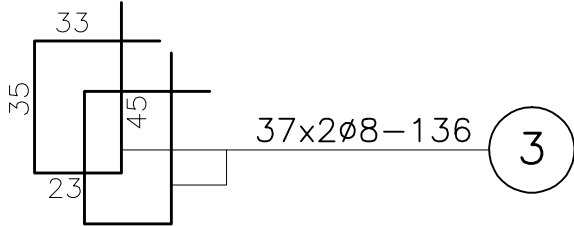
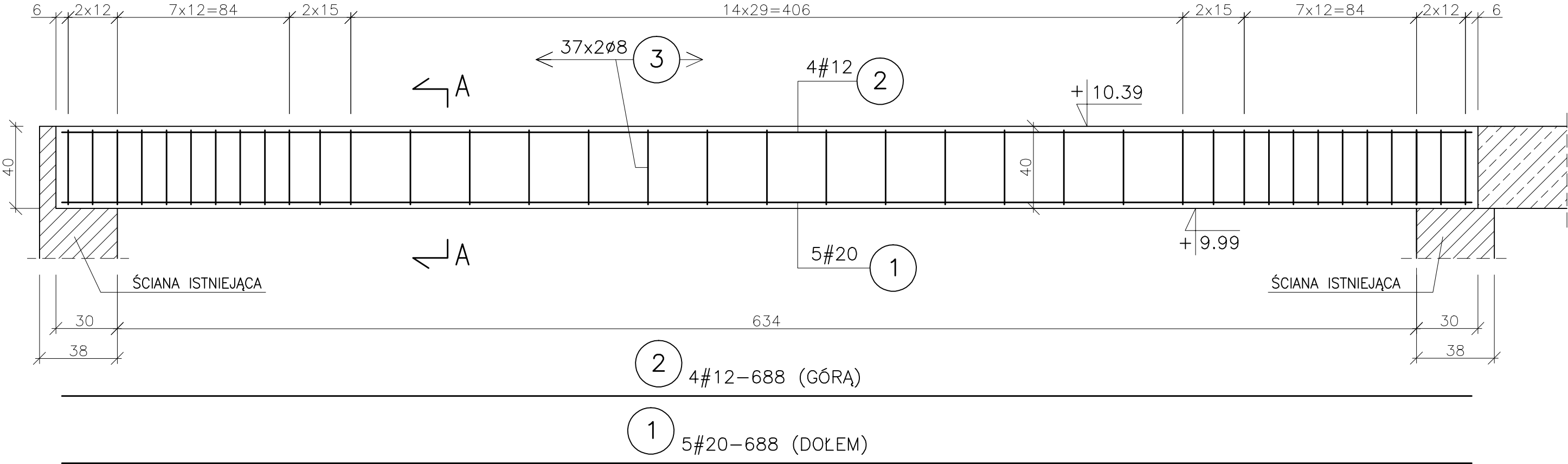
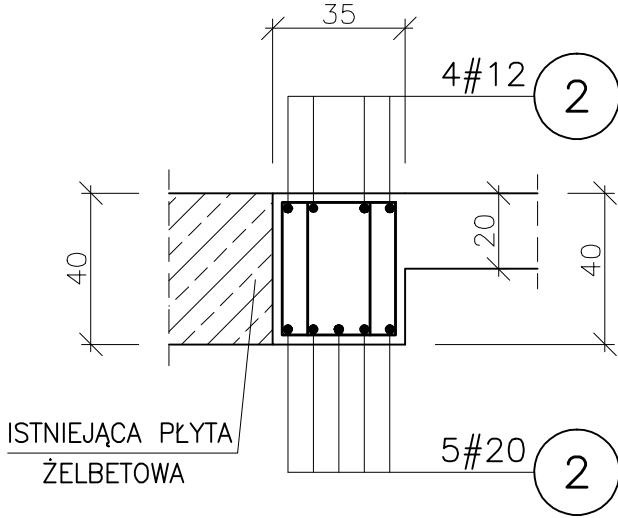


1:20 BELKA POZ.3.10 SZT.2

BELKA ŻELBETOWA: POZ.3.10



1:20 A-A



UWAGA:

1. NIE OBCINAĆ GÓRNEGO ZBROJENIA SKUWANEJ PŁYTY, ZBROJENIE TO NALEŻY ZABETONOWAĆ W POZ.3.10 ORAZ PROJEKTOWANYCH PŁYTACH.
2. GNIAZDA WYKUTE W ŚCIANACH POD PROJEKTOWANE BELKI NALEŻY SZCZELNIE ZABETONOWAĆ

BETON: C20/25 (B 25)

STAŁ ZBROJENIOWA: # B500B, ø S235JR

WYKAZ STALI ZBROJENIOWEJ

NUMER PRĘTA	ŚREDNICA [mm]	DŁUGOŚĆ [m]	ILOŚĆ [SZTUK]	DŁUGOŚĆ OGÓLNA [mb]		
				øS235JR ø8	#B500B #12	#20
1	#16	6.88	10			68.8
2	#12	6.88	8		55.1	
3	ø8	1.36	148	201.3		
RAZEM [m]				201.3	55.1	68.8
MASA 1 m PRĘTA [kg/m]				0.395	0.888	2.47
MASA WG ŚREDNIC [kg]				80.0	49.0	170.0
MASA OGÓŁEM [kg]				299.0		

Opis zmian:		Data:	
<div>AGP SP. Z O. O. I WSPÓLNICY - SP. KOMANDYTOWA</div> <div>AL. GEN. HALLERA 157/16, 53 - 201 WROCŁAWTEL./FAX:/071/339-20-26, e-mail:agp@agp.wroc.pl</div>			
OBIEKT: PRZEBUDOWA BUDYNKU POWOJSKOWEGO NA CENTRUM INTEGRACJI SPOŁECZNEJ		BRANŻA: KONSTRUKCJA	
ADRES: JELENIA GÓRA , UL. KADETÓW 3		STADIUM: PROJEKT_WYKONAWCZY	
INWESTOR: KARKONOSKA PAŃSTWOWA SZKOŁA WYŻSZA W JELENIEJ GÓRZE UL. LWÓWECKA 18 ; 58-503 JELENIA GÓRA		BIURO BRANŻOWE: BIURO KONSTRUKCYJNE "HREBECKI" S.C.	
TEMAT: BELKA ŻELBETOWA: POZ.3.10		PROJEKTANT: mgr inż. Piotr Hrebecki	
DATA: 06.2015		UPR. NR: 208/88/UW	
		OPRACOWANIE: mgr inż. Elżbieta Hrebecka	
		SKALA: 1:20	
		NR RYS.: 2.1.21	
Zastrzega się wszelkie prawa wynikające z Ustawy o prawie autorskim. Rysunek niniejszy nie może być w całości lub w części przerysowany, uzupełniony lub odstąpiony komukolwiek, bez pisemnej zgody firmy AGP SP. Z O.O. I WSPÓLNICY SP. KOMANDYTOWA			